

# LES ARCHERS DES TROIS LUCS

SONT HEUREUX DE VOUS INVITER À LEUR

## CONCOURS NATURE

QUALIFICATIF POUR LE CHAMPIONNAT DE FRANCE 2020

# DIMANCHE 8 NOVEMBRE 2020

SUR LE PARCOURS DE GARDANNE

### Parcours de 42 cibles

Difficultés physique et technique modérées, chaussures de marche fortement conseillées.

Licence "pratique en compétition" obligatoire.

**PRÉ-INSCRIPTIONS SOUHAITÉES** sur le site du club

**<https://www.archersdes3lucs.fr>**

Pelotons à la convenance des archers dans le respect des règles, notamment : pelotons de 5 archers, 3 archers maximum du même club, 2 archers maximum des catégories Benjamins et Minimes. En cas de difficulté, l'organisateur et la commission des arbitres trancheront dans l'instant.

#### INFORMATIONS :

Ouverture du greffe :	7h00-8h00.
Départs des pelotons :	8h00-9h00.
Retours des pelotons :	16h00 dernier délai
Remise des récompenses :	vers 17h00

Afin de ne pas finir à la nuit il est demandé aux archers de faire en sorte de respecter les horaires, tout peloton arrivant après 16 h sera mis hors classement pour la remise des récompenses (son score sera toutefois intégré au classement national).

**Tarifs :** Enfants **10 €** Adultes **12 €**

**Aucune buvette sur place conformément aux mesures préfectorales**

### Recommandations COVID 19

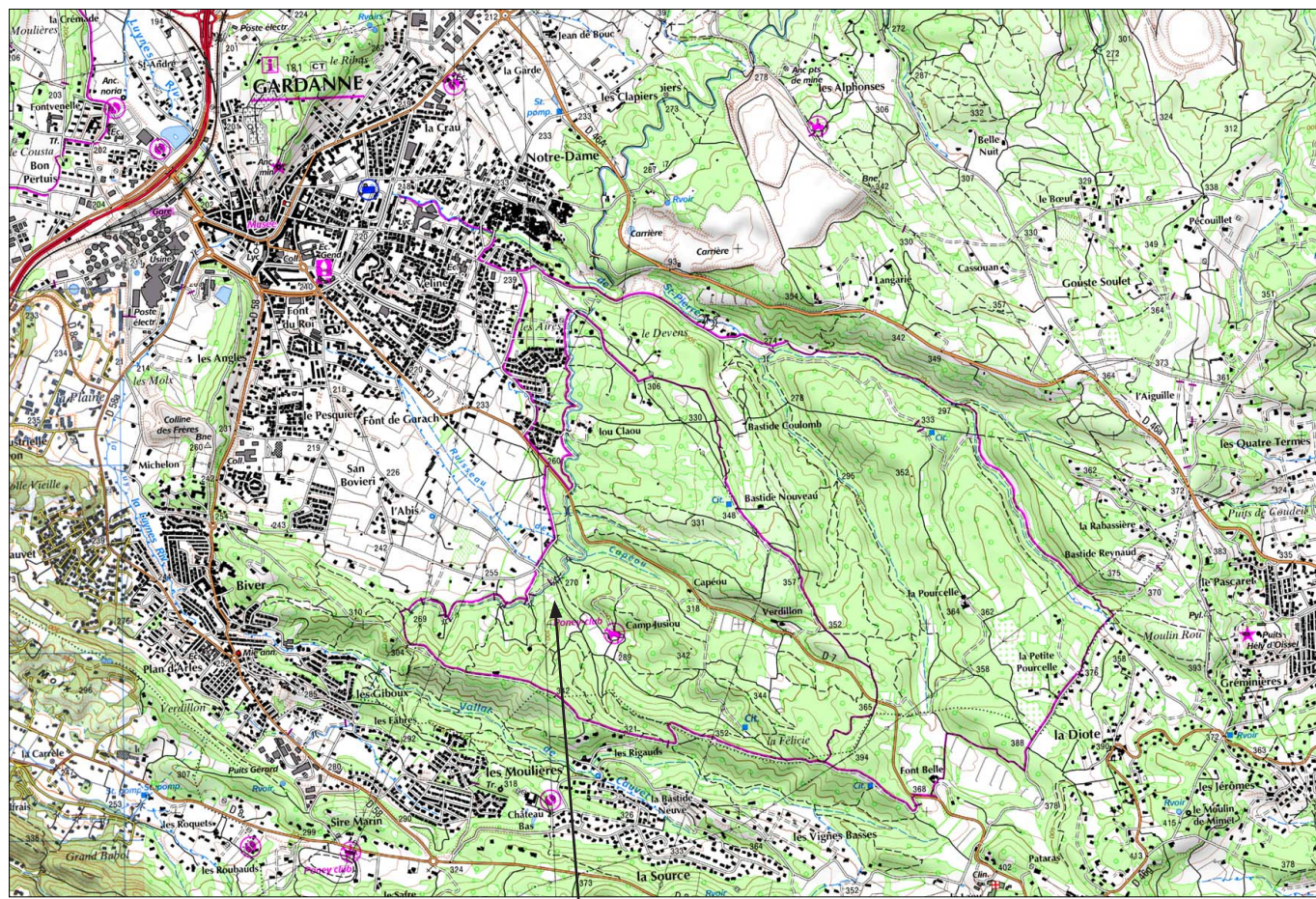
**Port du masque obligatoire en dehors des pas de tir ; aucun accompagnant sur les parcours ; distanciation d'un mètre entre chaque individu ; des directives particulières pourront être prescrites par la préfecture, la mairie ou la FFTA.**

**Plus d'informations sur le site de la FFTA : <https://www.fftta.fr/actualites/gestes-barrieres-mise-jour-du-protocole>**

Localisation : Parcours permanent de Gardanne (voir page suivante).

# COORDONNÉES GPS : N 43°26'10.0" E 005°29'15.0"

(google maps : 43.436949, 5.487488)



CartoExplorateur 3 - Copyright IGN - Projection Lambert II étendu / NTF  
© FFRP pour les itinéraires et sentiers de randonnées GRB, GRPb, PRB

PARKING ET GREFFE